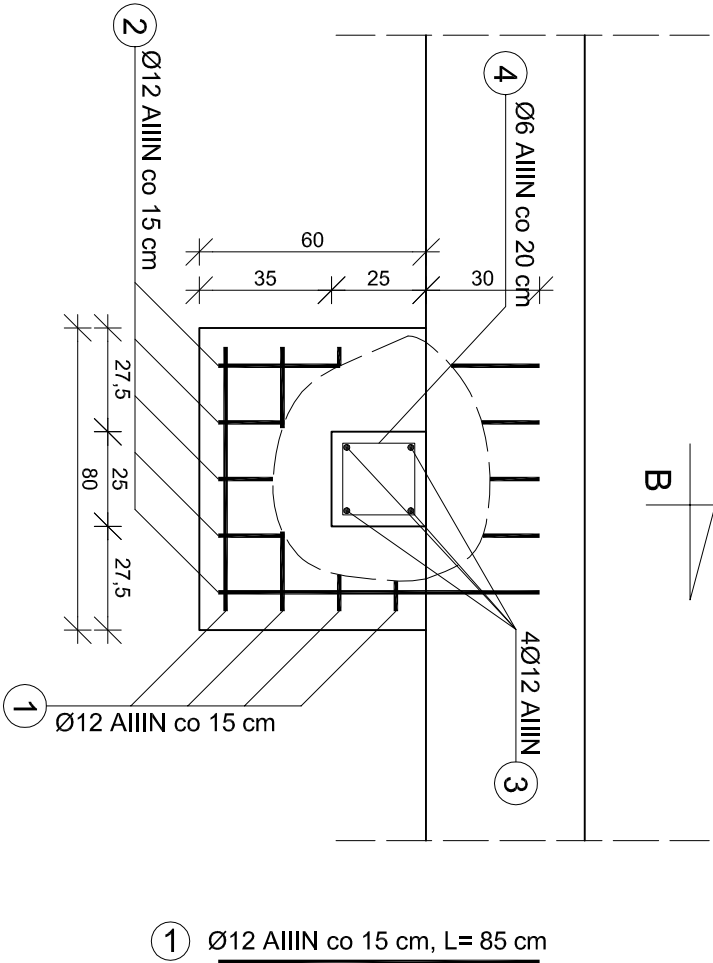
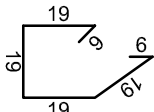


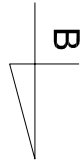
A-A



4 Ø6 AIIIIN co 20 cm
L = 88 cm

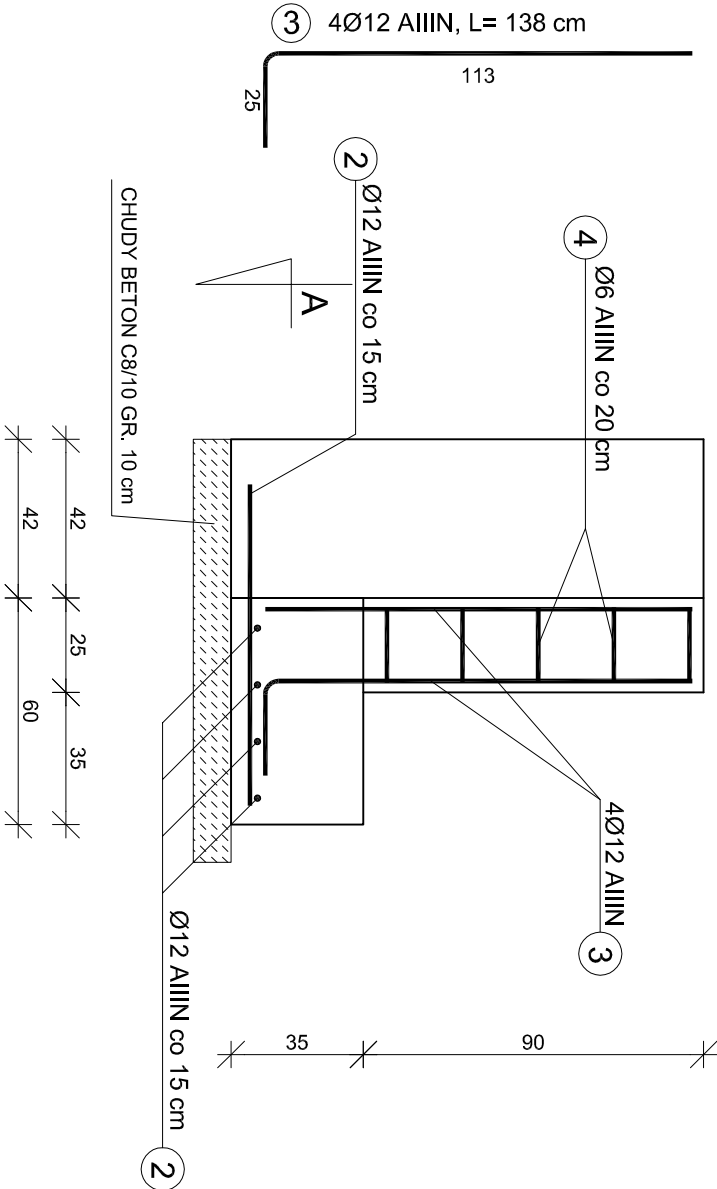


STOPA ST1					
Nr pręta	Średnica [mm]	Stal	Liczba [szt.]	Długość „L” [cm]	Długość ogólna [m]
1	12	AIIIIN	5	85	4,25
2	12	AIIIIN	4	70	2,8
3	12	AIIIIN	4	113	4,52
4	6	AIIIIN	5	88	4,4
SUMA :				Ø 12	10,27
				Ø 6	0,98
				Stal razem [kg]	11,25
				Beton [m3]	0,23



2 Ø12 AIIIIN co 15 cm, L= 70 cm

B-B



BETON:

- C20/25 (WG. PN-EN 1992-1-1:2008 "EUROKOD 2")
< B25 (WG. PN-B-03264:2002)>

STAL ZBROJENIOWA:

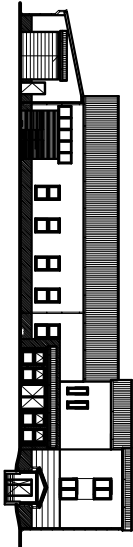
- ZBROJENIE GŁÓWNE I STRZEMIIONA:
- GATUNEK: BST 500S, RB500W, B500B, B500SP (ZAMIENNIE)
- GRANICA PLASTYCZNOŚCI: minimum 500 MPa
- KLASA WG. PN-B-03264:2002: AIIIIN
- KLASA WG. PN-EN 1992-1-1:2008 "EC 2": minimum B

OTULINA NOMINALNA:

- KRAWĘDŹ DOLNA: 50 mm
- KRAWĘDŹ BOCZNA: 50 mm
- KRAWĘDŹ GÓRNA: 50 mm

Zastrzegam sobie wszelkie prawa wynikające z Ustawy o prawie autorskim.
Rysunek niniejszy nie może być w całości lub w części przerysowany,
uzupełniony lub oddzielony komunikówiek, bez pisemnej zgody firmy aspi.

aspi



NAZWA I ADRES OBIEKTU		ROZBUDOWA BUDYNKU PEŁNIĄCEGO FUNKCJE SPOŁECZNO-KULTURALNĄ Z PRZEBUDOWĄ ORAZ ADAPTACJĄ POMIESZCZEN NA ŚWIETLIJCĘ WIEJSKĄ Z ZAPLECZEM, WILCZA WOLA DZ. NR 5564/16, 5564/17, 5564/18	
INWESTOR	GMINA DZIKOWIEC UL. DWORSKA 62 36-122 DZIKOWIEC		
TEMAT	STOPA ST-1		
PROJEKTANT	JOANNA TYBAN	PDK/0039/PPOK/13	
	UPR. W SPEC. KONSTRUKCYJNO-BUDOWLANEJ		
SPRAWDZAJĄCY	ANDRZEJ FAŁAT	B-16/83	
	UPR. W SPEC. KONSTRUKCYJNO-BUDOWLANEJ		
OPRACOWAŁ	GERARD ZAJĄC	Czapka	
	PIOTR BUAK	P. Bujak	
SKALA	DATA	NR RYS.	BRANŻA
1:20	12.2015		KONSTR.